

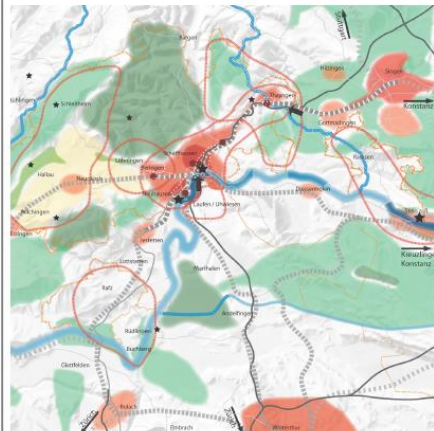
Stellungnahme des Stadtrats zur Volksmotion «Stadtpark auf dem Stadiongelande»



Raumplanerische Grundlagen Bund – Kanton – Stadt



Richtplan



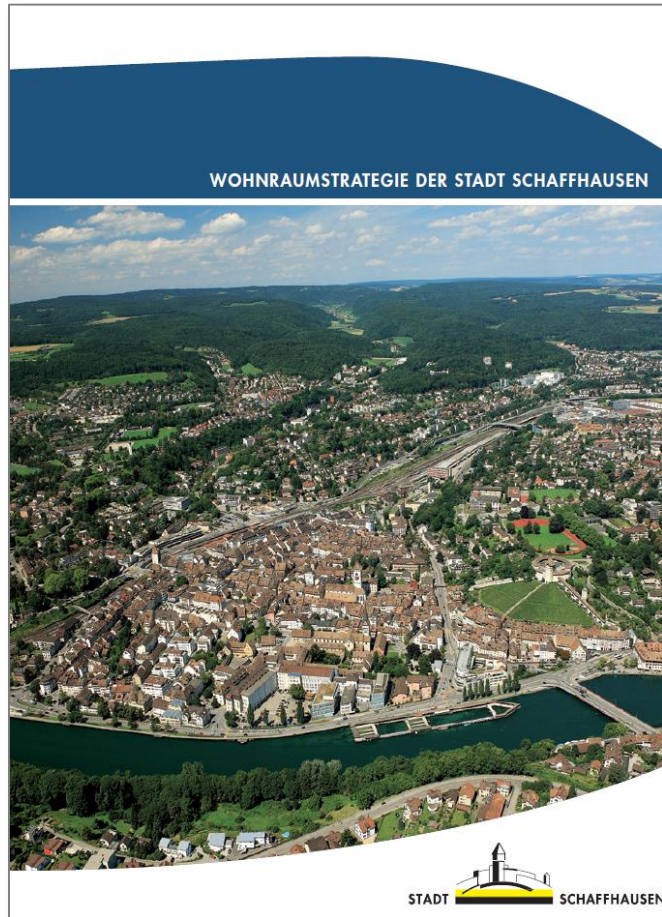
Gesamtdokument Stand November 2020



Weitere Grundlagen: Freiraumstrategie, GVK



Weitere Grundlagen: Wohnraumstrategie



Übergeordnete Ziele der Entwicklung

- **Wirtschaftlich:**
Stärkung von Stadt und Kanton Schaffhausen durch ein **moderates Bevölkerungswachstum** und die **Schaffung von Arbeitsplätzen**.
- **Sozial:**
Angebot von geeignetem, finanziell tragbarem **Wohnraum für alle Bevölkerungsgruppen**
- **Ökologisch:**
Eindämmung der Zersiedlung durch Konzentration des Wohnens im Stadtgebiet, dadurch **Reduktion Verkehrsflüsse** und **Erhalt Grünräume und Erholungsgebiete**

Gebietsentwicklung Vordere Breite: Testplanung

- 2016: Beschluss des Stadtrats zur Durchführung einer Testplanung
- Ziele, Vorgaben für die Testplanung
 - **Nutzungsmix** mit Wohnen, Arbeiten, Quartiersversorgung, Allmend, Park, Sportanlagen (gemäss Beschluss des GSR: mind. 2 Fussballplätze zusätzlich zu Bühlsportplatz)
 - Parkähnliche Freiraumgestaltung und **Durchgrünung**
 - **Quartieridentität** erhalten, stärken und weiterentwickeln
 - Ausloten der **quartierverträglichen baulichen Dichte**
 - **Vernetzung** des Quartiers gegen innen und aussen
 - Stärkung des **öffentlichen Raumes**

Gebietsentwicklung Vordere Breite: Synthesebericht

STADT-SCHAFFHAUSEN.CH

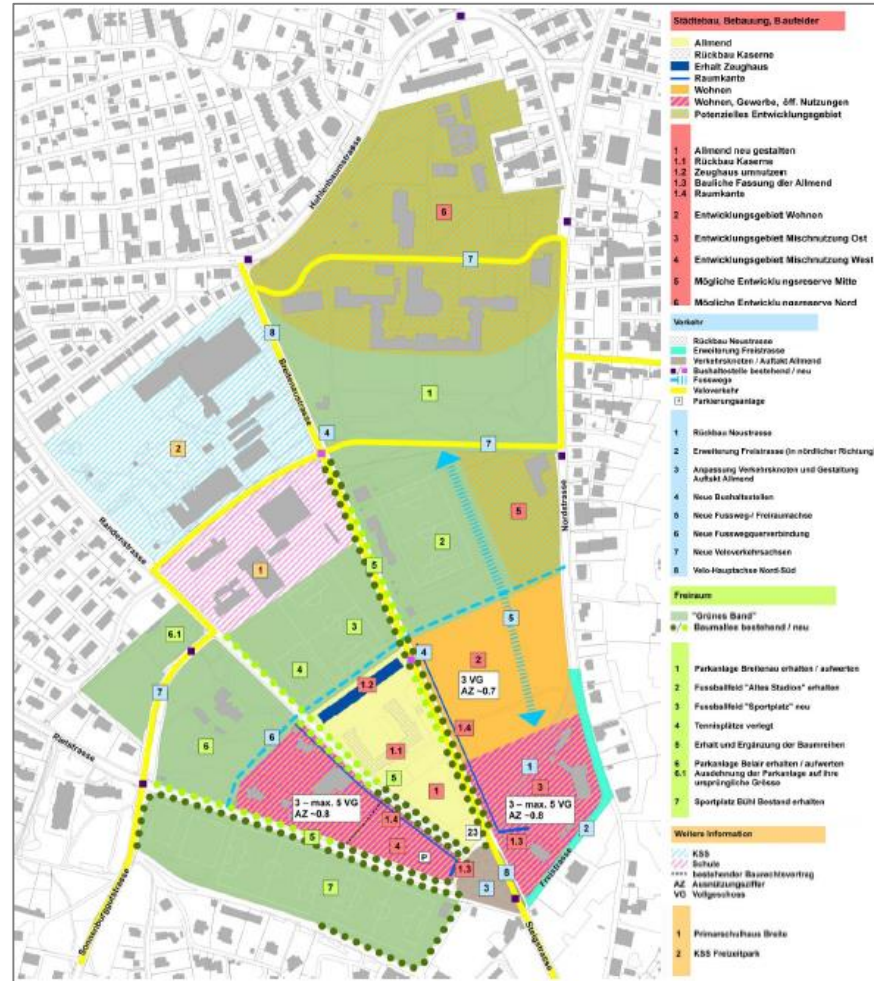
TESTPLANUNG VORDERE BREITE



Synthesebericht
Oktober 2018

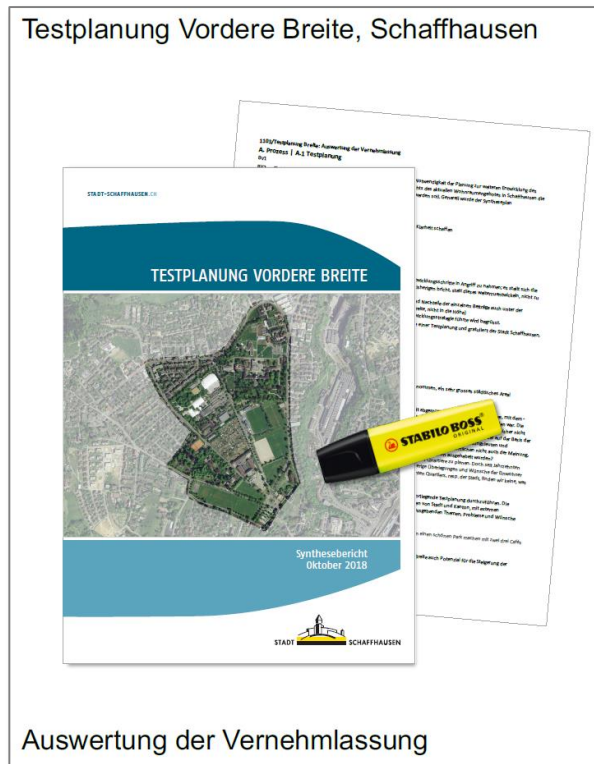


STADT SCHAFFHAUSEN

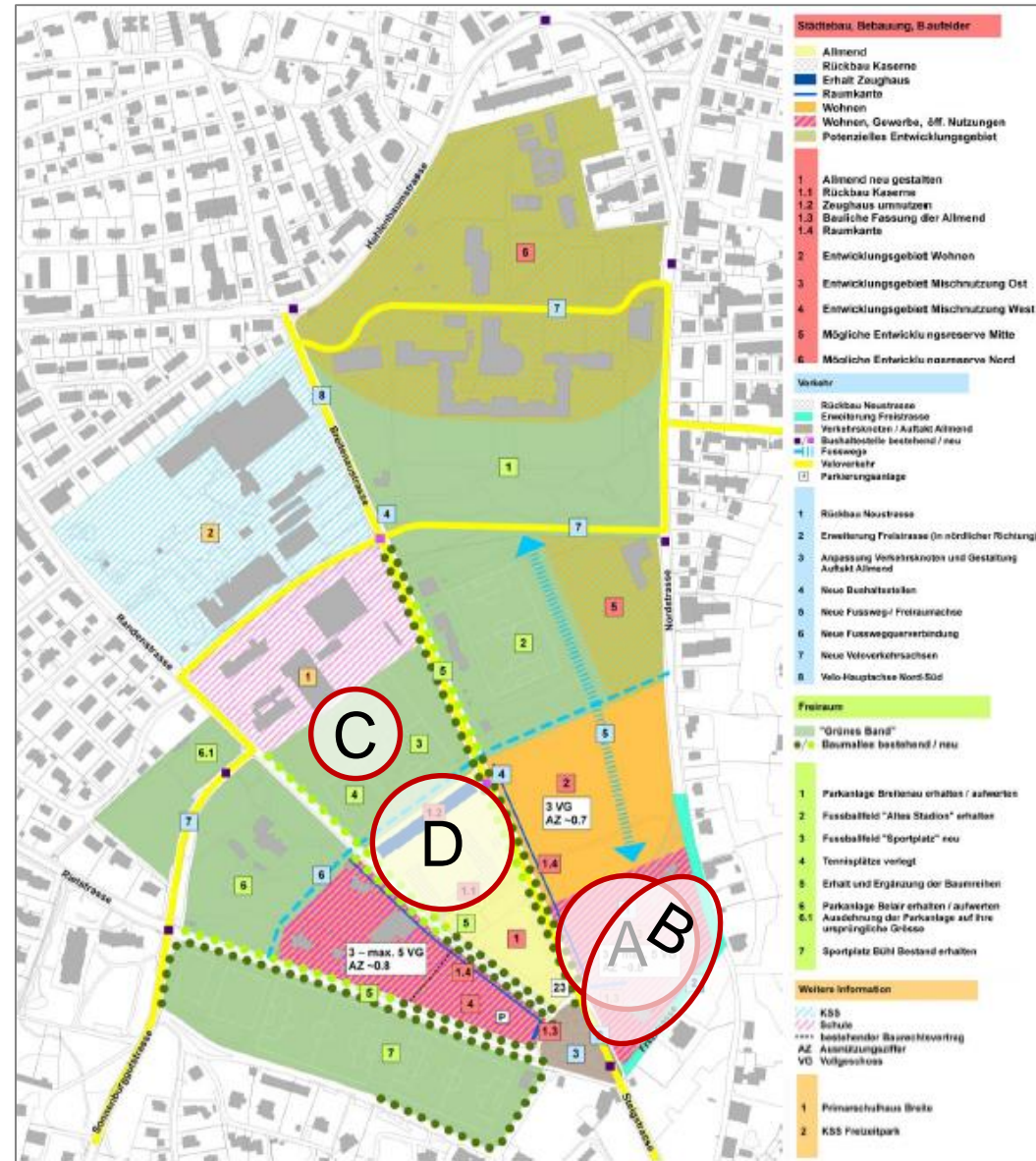


Gebietsentwicklung Vordere Breite: Folgerungen aus der Vernehmlassung

Testplanung Vordere Breite, Schaffhausen



Auswertung der Vernehmlassung



GB 1609

Fläche: 61'000 m²
Zone: ZöBAG
Eigentum: Stadt

