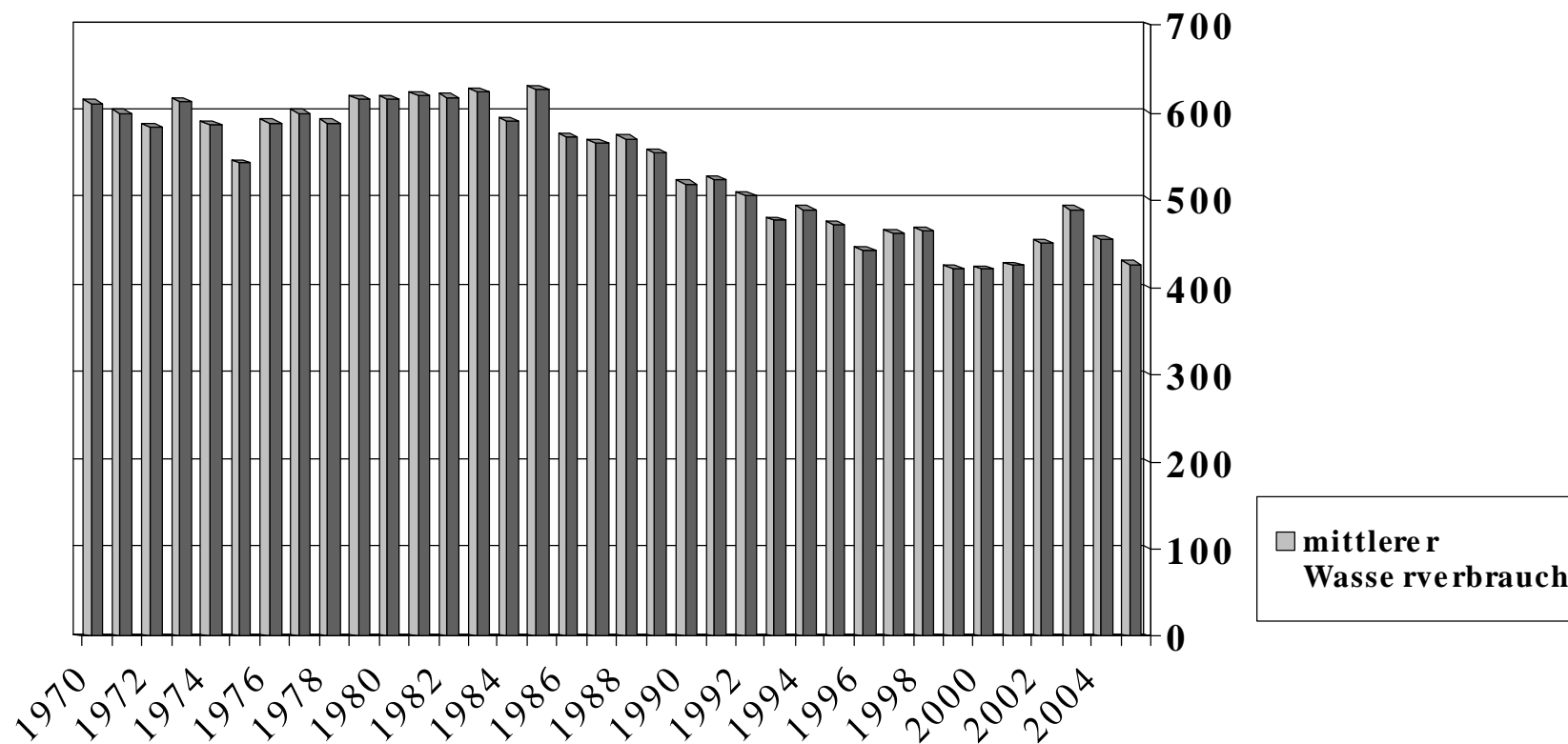
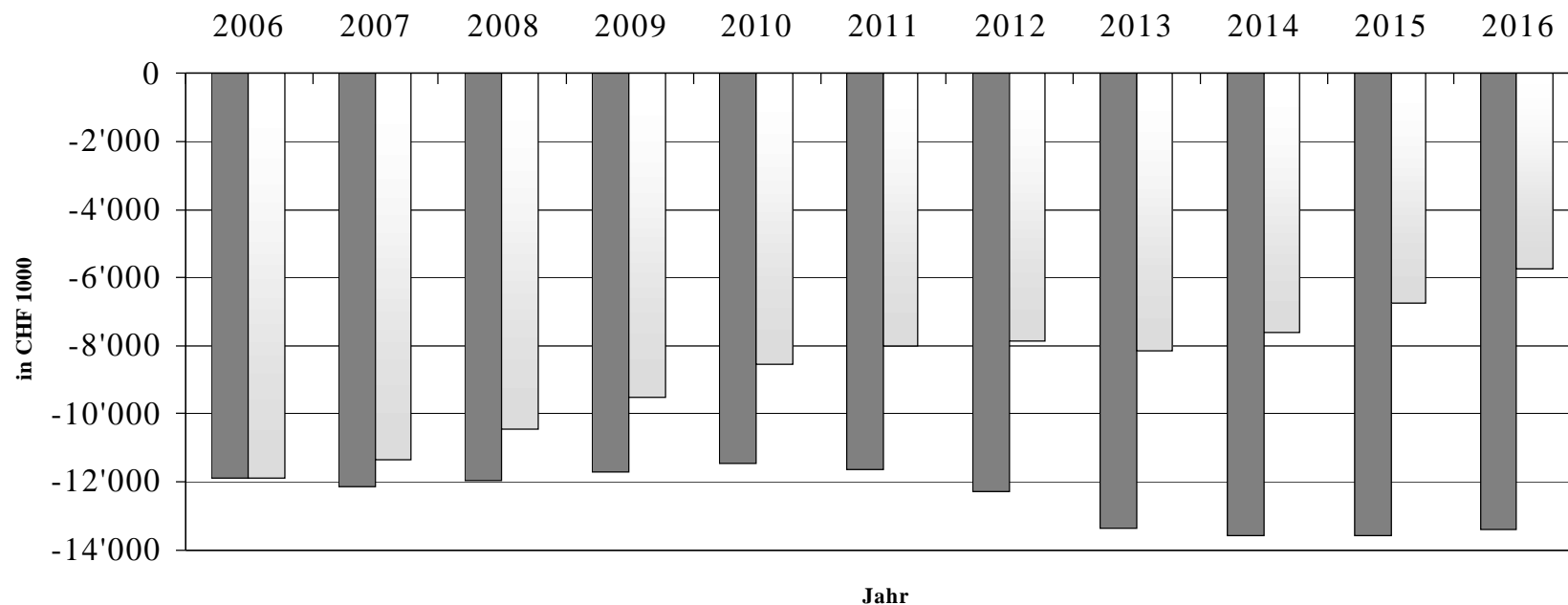


## Anhang 2: Entwicklung Wasserverbrauch in Liter/Einwohner und Tag in der Stadt Schaffhausen (inkl. Industrie)

CH Mittel 2001: 404 Liter/Einwohner und Tag



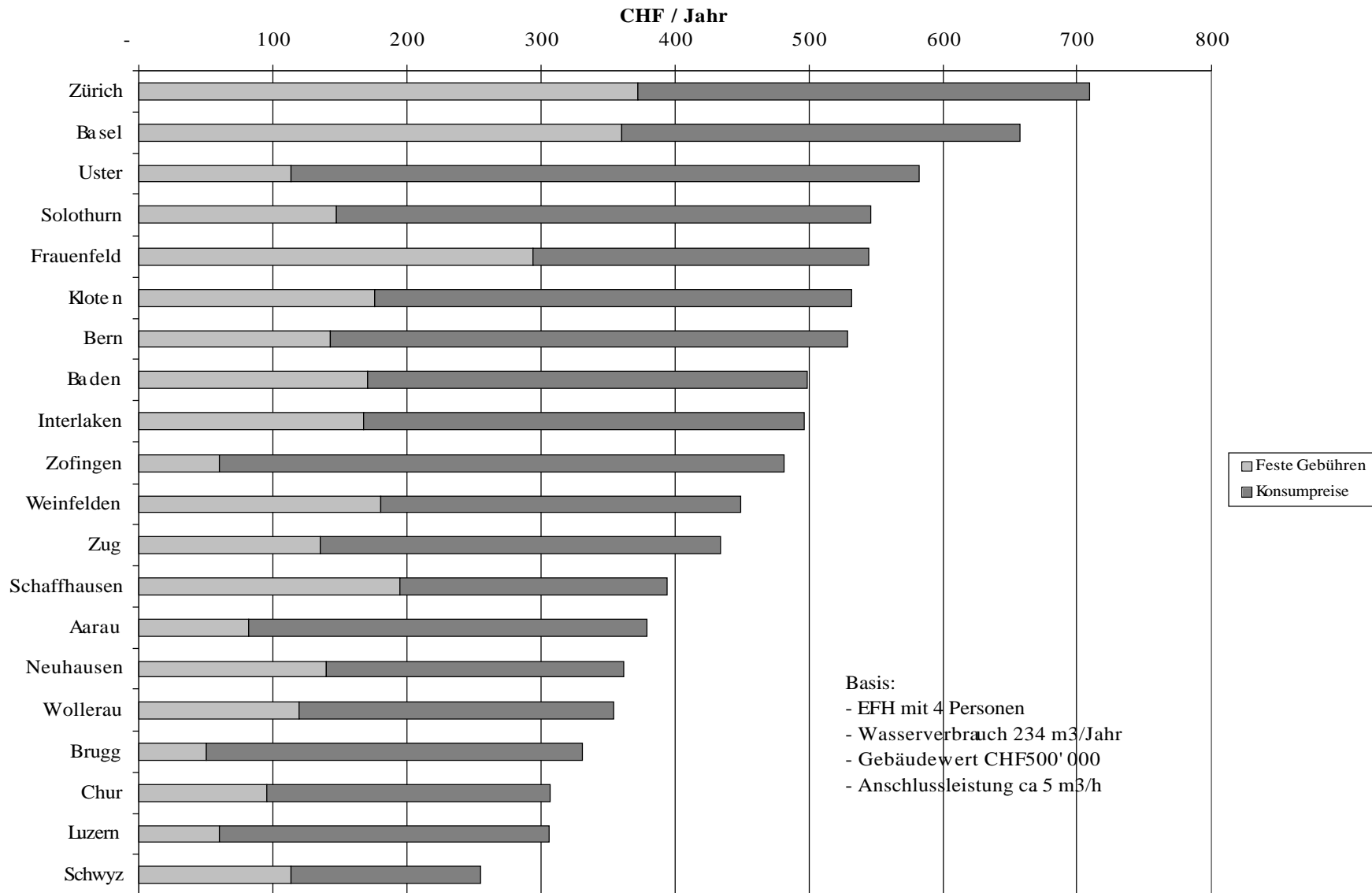
### Anhang 3: Die Auswirkung der TO 07 auf die Verschuldung der WWS



- Variante 1 (ohne TO 07, Folgejahre keine Ablieferungen mehr)
- Variante 2 (mit TO 07, keine Ablieferung 200 7, Folgejahre Ablieferung CHF 15 0' 000)

# Anhang 4: Vergleich jährliche Wasserkosten in CHF

(Quellen: Aktuell gültige TO der entsprechenden Werke)



## Anhang 5: Zusammenstellung der Mehr-/Mindereinnahmen

	Grundlagen	Basis	TO 1997 Ø2002-2004	Grundlagen	TO 2007	Plus / Minus
Anschlussstaxe:	Art. 2ff: 5 ‰ des Gebäudeversicherungswertes		417'300	keine Veränderung	417'300	-
Wasserzins:						
Grundpreis	Art. 3.2: 0.24 ‰ des Gebäuderversicherungswertes		1'684'978	Gebäudeversicherungswert 0.15 ‰ (- 40%)	1'053'111.25	-631'867
Leistungspreis	Art. 3.3: CHF 60 bis 1'080		438'469	Anpassung nach eff. Kosten	774'828	336'359
Arbeitspreis	Art. 3.4: CHF 0.65/m3	4'393'405 m3	2'855'713	0.85 CHF/m3	3'734'394	878'681
Tarife für spezielle Wasserbezüge:						
Zusatzgebühr spezielle Wasserbezüge (Klimaanlagen, Bauwasser etc.)			vernachlässigbar		vernachlässigbar	
Sprinkler	Art. 4.2: CHF 1 je Liter/Minute		106'770	CHF 2 je Liter/Minute	213'540	106'770
Hydranten	Art. 4.5: CHF/Jahr 75 je Hydrant	1'141 Stück	85'575	CHF/Jahr 150 * je Stück	171'150	85'575
Brunnen	Art. 4.5: CHF/Jahr 190 je Liter/Minute	319 Liter/Min.	keine Verrechnung	CHF/Jahr 100 ** je Liter/Minute	32'000	32'000
<b>Total Einnahmen</b>			<b>5'588'805</b>		<b>6'396'324</b>	<b>807'518</b>
* Hydrantenunterhalt	Die durchschnittlichen Unterhaltskosten für die SH-Hydranten in den letzten 5 Jahren belaufen sich auf CHF 182'000.- Dazu müssen die Kosten für den Ersatz von ca. Hydranten / Jahr addiert werden. 50 x 5'000.- = CHF 250'000.- Der Subventionsanteil 50 % von 50 x 4'500.- = CHF 112'500.- kann heute noch abgezogen werden. Daraus ergeben sich Kosten pro Hydrant und Jahr MIT Subventionen: CHF 255.- (OHNE Subv. CHF 345.-) Benützung Hydranten durch GWW (Bauwasser, Provisorien etc.) CHF 100.- / Hydrant --> 255 - 100 = ca. 150.-					
** Brunnenwasser	Mühlentalwasser 180 Liter/Min. entspricht ca. 94'500 m3/Jahr Netzwasser 140 Liter/Min. entspricht ca. 73'500 m3/Jahr Total Wasserbezug 108'000 m3/Jahr Brunnenwasser CHF 32'000.- entspricht einem Preis von CHF/m3 0.30 Entschädigung Brunnenunterhalt/Reinigung CHF 55'000.- --> eff. Kosten ca. 90'000.-					