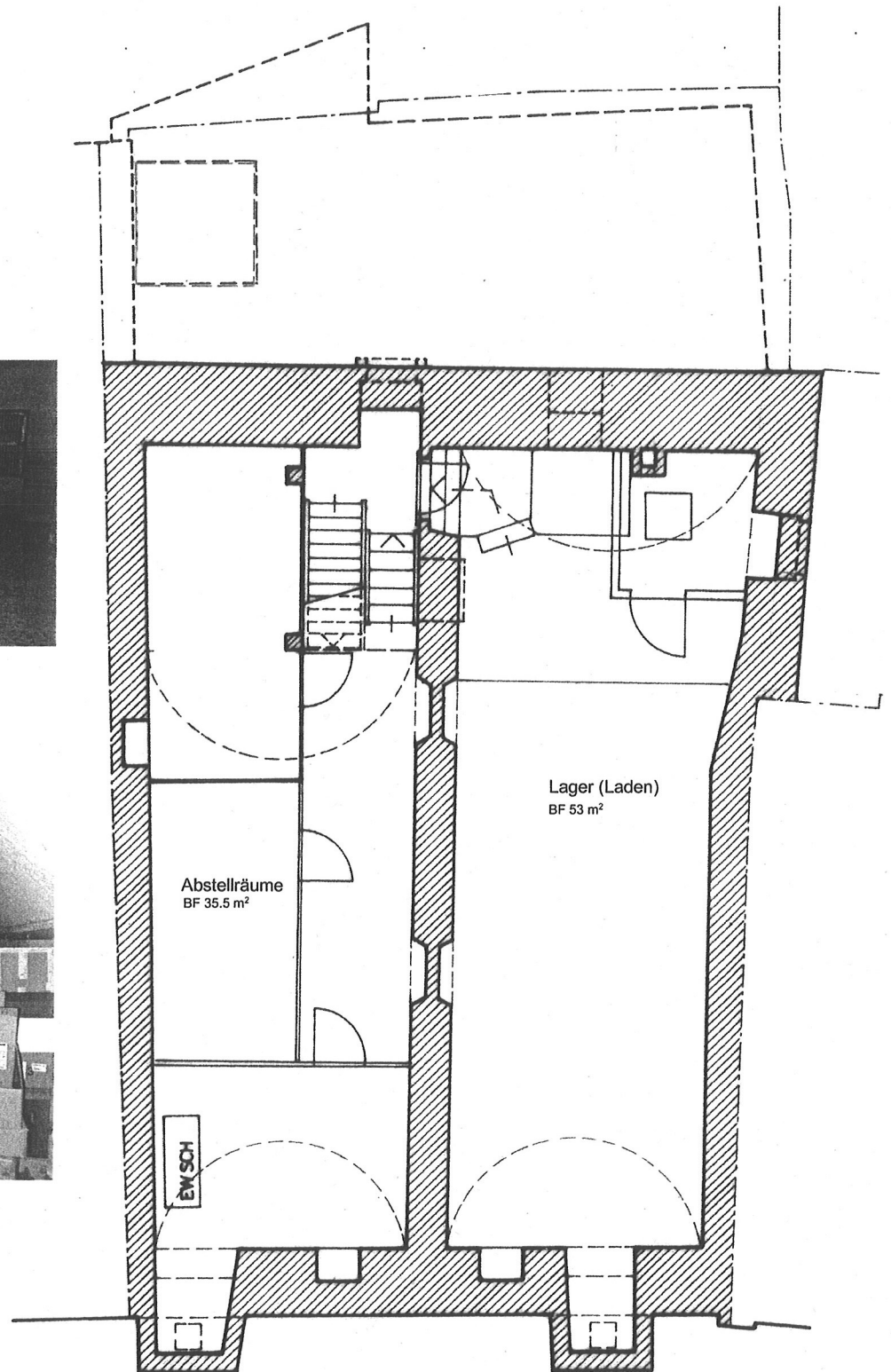
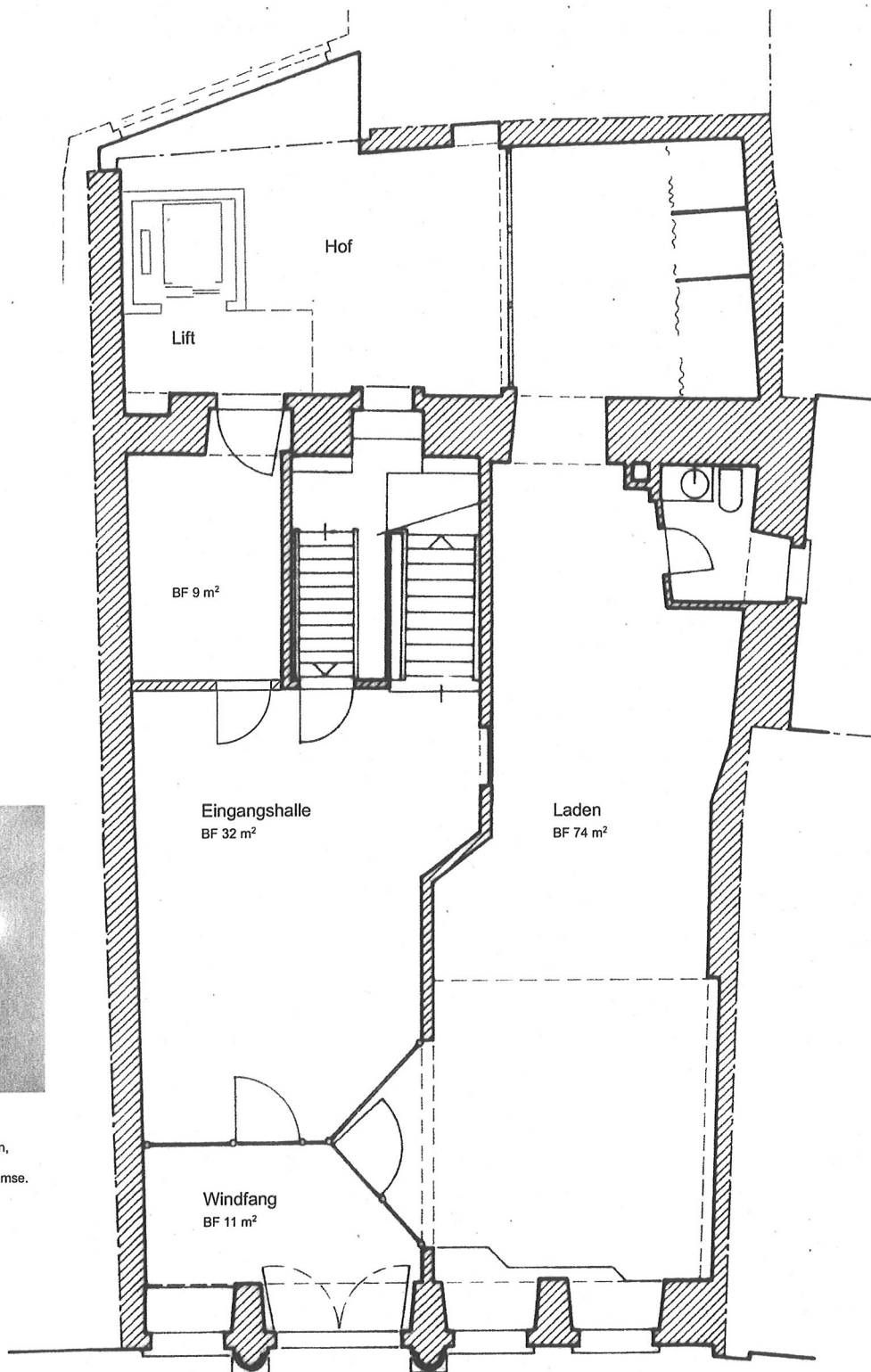


Abstellräume, Lager (Laden)
minimale Eingriffe





Lift

Neue zusätzl. Wohnungserschliessung mit Liftanlage.

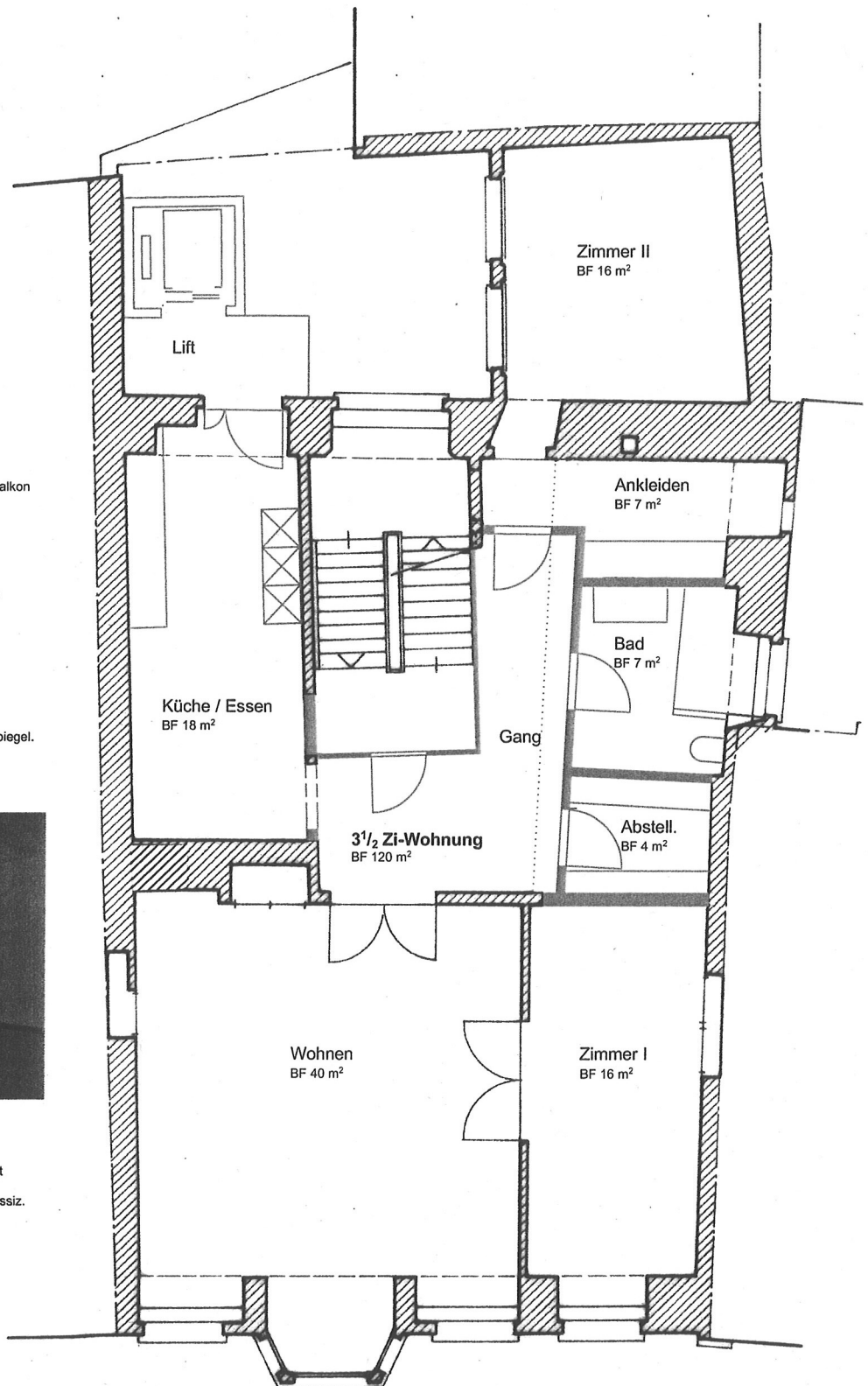
Laden

minimale Eingriffe
 Stuckdecke mit Spiegel.
 Gewölberaum im nördlichen Teil des Ladens.



Eingangshalle, Windfang

minimale Eingriffe
 Treppengeländer in der Manier des Rokoko, Antrittsposten,
 Balustrade, Staketen.
 Stuckdecke mit Deckenspiegel, Mittelsonament, Kranzgesimse.



Lift / Balkon

Neue zusätzl. Wohnungserschließung mit Lift und sep. Balkon

Küche / Essen

Neuer Koch- / Essbereich

Treppenhaus, Gang

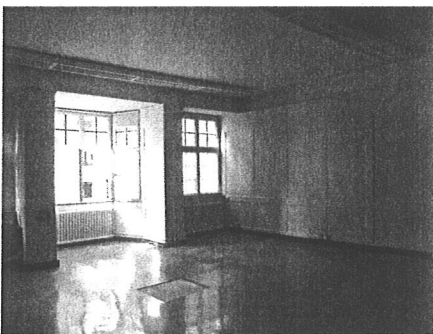
Neue Abtrennung zu Wohnung (Brandschutzanforderung)
Stuckdecke mit einfach umlaufendem Stuckprofil,
Gangbereich mit sep. Deckenspiegel.
Treppengeländer in der Manier des Rokoko

Zimmer II

Sanierung, Instandstellung
Raufasertapete gestrichen, Putz darunter möglicherweise
historisch.
Stuckdecke mit Hohlkehle zur Wand, Stuckprofile, Stuckspiegel.

Ankleiden, Bad, Abstellraum

Neu



Wohnen

Sanierung, Instandstellung
Breiter alter Dielen- oder Friesboden.
Dreiviertelhohes, weiss lackiertes Wandtäfer, zweifeldig mit
Querfries auf Brüstungshöhe.
Flache Stuckdecke ohne Hohlkehle, Stuckband mit frühklassiz.
Ornamentik, Kranzgesimse.
Wandschränke in der Wandtäferung eingelassen,
mittig angeordneter Erker mit Sandsteineinfassungen

Zimmer I

Sanierung, Instandstellung
Friesboden, Dat. 18.Jh. bis frühes 19.Jh.
Dreiviertelhohes Wandtäfer, zweifeldig mit Querfries auf
Brüstungshöhe.
Flache Stuckdecke ohne Hohlkehle, umlaufender Spiegel
mit Profilstab.

Haus zur Wasserquelle

Vordergasse 26, 8200 Schaffhausen

Grundriss 1.OG

Mst. 1:100

Städt. Hochbauamt, Münstergasse 30, 8200 Schaffhausen

Lift / Balkon

Neue zusätzl. Wohnungerschliessung mit Lift und sep. Balkon

Küche / Essen

Neuer Koch- / Essbereich

Treppenhaus, Gang

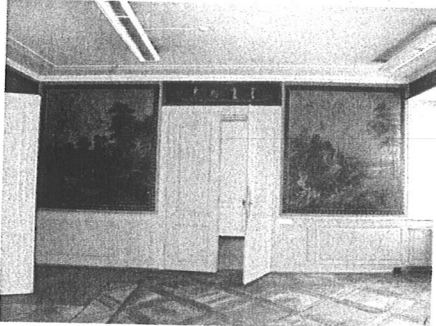
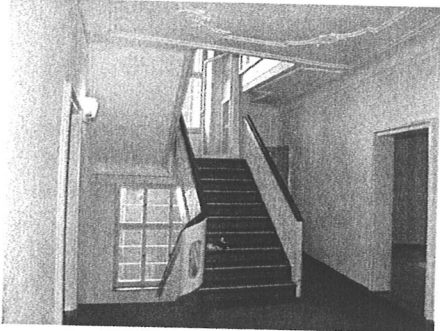
Neue Abtrennung zu Wohnung (Brandschutzanforderung)
Stuckdecke mit einfach umlaufendem Stuckprofil,
Gangbereich mit sep. Deckenspiegel.
Treppengeländer in der Manier des Rokoko

Zimmer II

Sanierung, Instandstellung
Fischgralparkett
3/4-hohes Wandtäfer mit integrierten Wandschränken

Ankleiden, Bad, Abstellraum

Neu

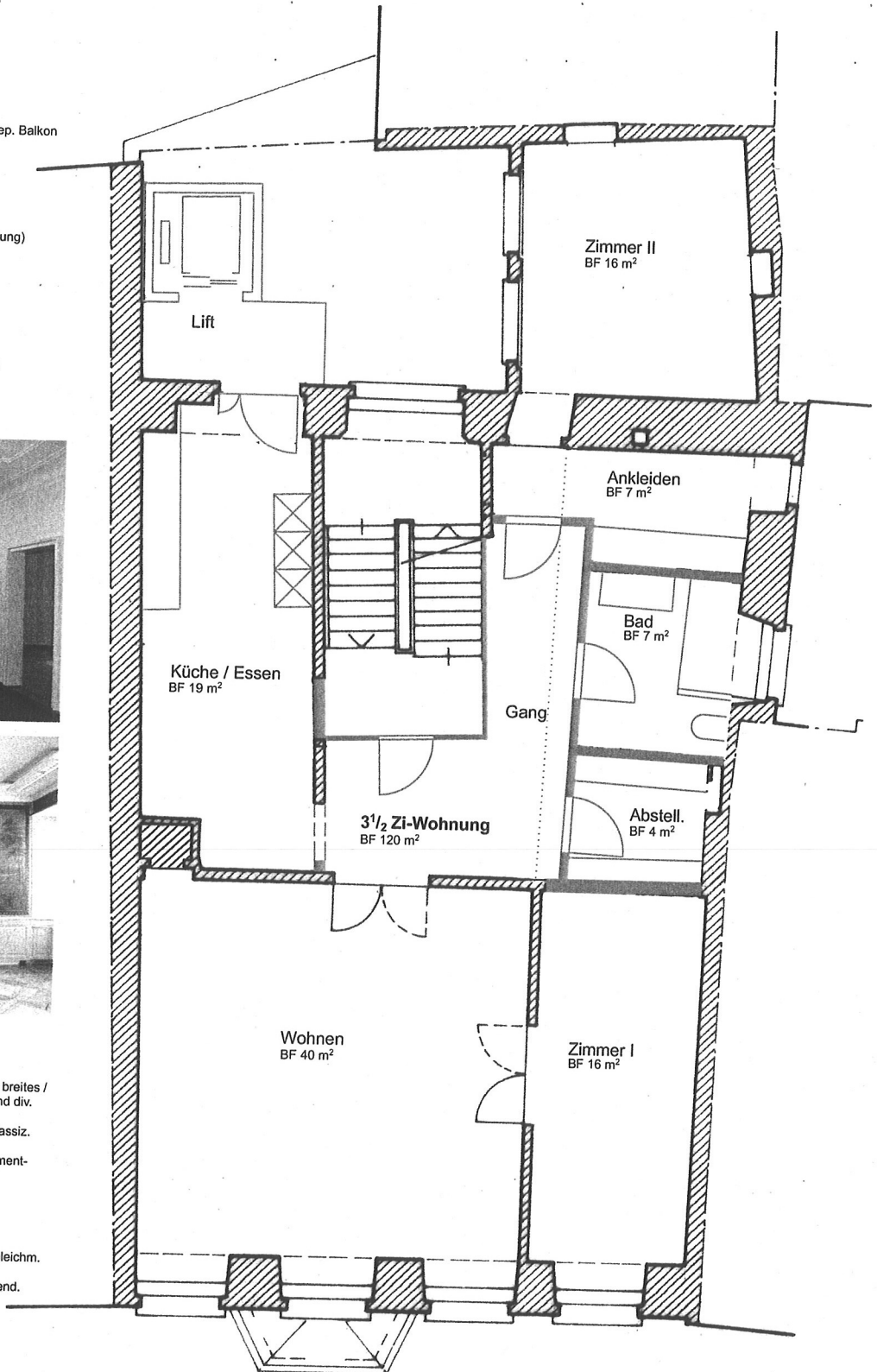


Wohnen

Sanierung, Instandstellung
Tafelparkett, Dat. ab 1738 möglich.
Brüstungsbereich vertäfert, Feldertäfer im Wechsel je ein breites / schmales Feld mit Eckrosetten, oberhalb der Täferung sind div. prachtvollte Landschaftstapeten befestigt.
Flache Stuckdecke ohne Hohlkehle, Stuckband mit frühklassiz. Ornamentik.
Wand-Bildtapeten / Landschaftstapeten werden mit Ornamentstreifen eingefasst, Dat. 1.Hälfte 19.Jh.

Zimmer I

Sanierung, Instandstellung
Friesboden, Dat. 1.Hälfte 18.Jh.
Brüstungsbereich vertäfert dito. Wohnen, Feldertäfer mit gleichm. Unterteilung mit Eckrosetten.
Flache Stuckdecke ohne Hohlkehle, Stuckspiegel, umlaufend.
Kranzgesims mit Profilstab.



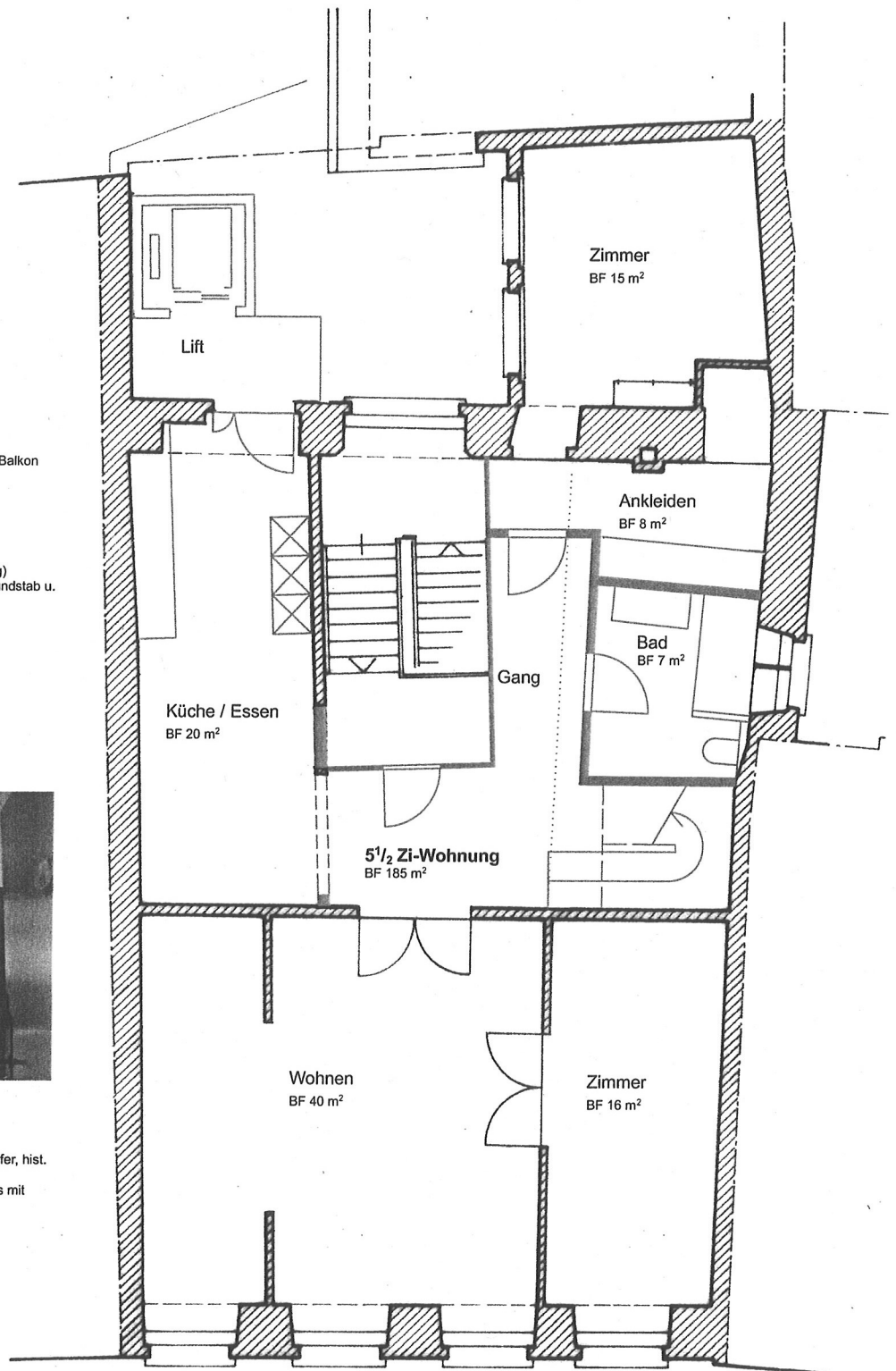
Haus zur Wasserquelle

Vordergasse 26, 8200 Schaffhausen

Grundriss 2.OG

Mst. 1:100

Städt. Hochbauamt, Münstergasse 30, 8200 Schaffhausen



Lift / Balkon

Neue zusätzl. Wohnungserreichung mit Lift und sep. Balkon

Küche / Essen

Neuer Küchen- / Essbereich

Treppenhaus, Gang

Neue Abtrennung zu Wohnung (Brandschutzanforderung)
 Stuckdecke mit einfach umlaufendem Stuckprofil (Halbrundstab u. Viertelkehle), Gangbereich mit sep. Deckenspiegel.
 Treppengeländer in der Manier des Rokoko

Zimmer II

Sanierung, Instandstellung
 Raumhohes Feldertäfer mit integrierten Wandschränken

Ankleiden, Bad, Treppe DG

Neu



Wohnen

Sanierung, Instandstellung
 Brüstungstäferung als längsrechteckig liegendes Feldertäfer, hist. Nachbau, Wandfläche über dem Täfer mod. Verputzt.
 Stuckdecke mit Stuckspiegel, Hohlkehle und Kranzgesims mit Wulst, Blattranken.

Zimmer I

Sanierung, Instandstellung
 Ost- u. Westwand raumhohes Täfer.
 Stuckdecke mit Hohlkehle, Kranzgesims.

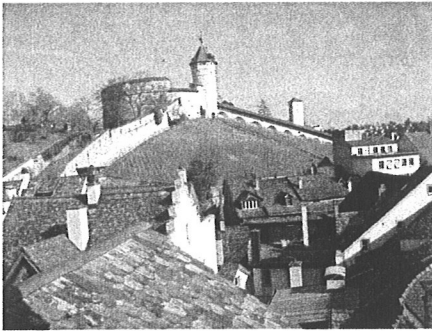
Haus zur Wasserquelle

Vordergasse 26, 8200 Schaffhausen

Grundriss 3.OG

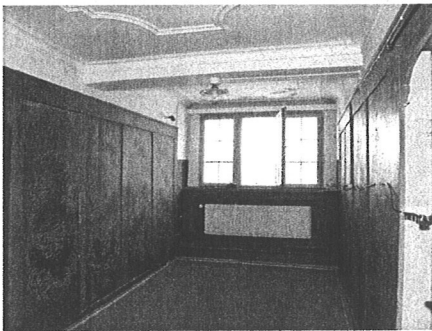
Mst. 1:100

Städt. Hochbauamt, Münstergasse 30, 8200 Schaffhausen



DU / WC
Neu

Zimmer II
Neu



Zimmer I
Sanierung, Instandstellung
Bretterboden.
Raumhohes bemaltes Täfer; Dat. um 1738.
Stuckdecke.

Estrich
minimale Eingriffe

