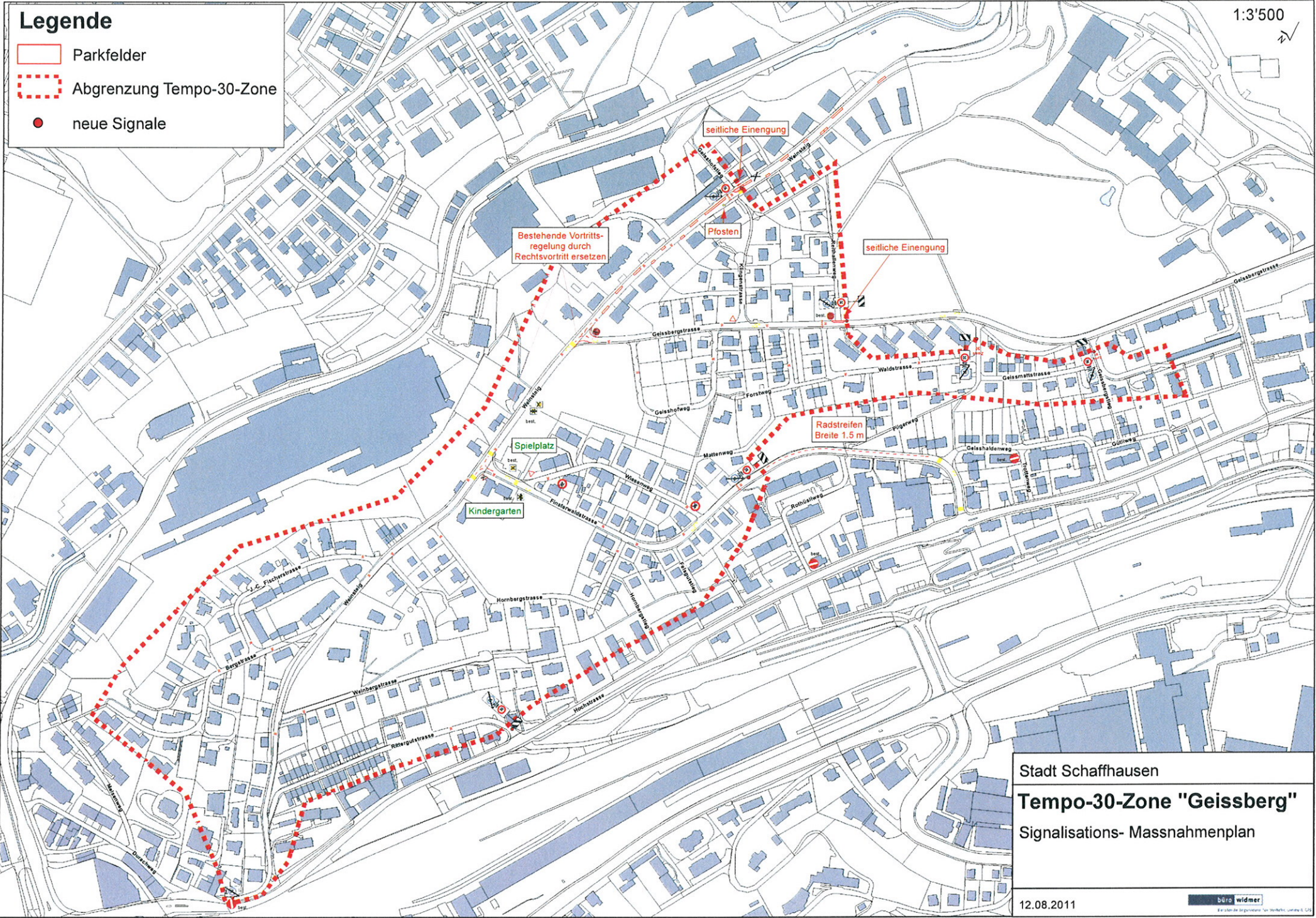


# Legende

-  Parkfelder
-  Abgrenzung Tempo-30-Zone
-  neue Signale

1:3'500



Stadt Schaffhausen  
**Tempo-30-Zone "Geissberg"**  
Signalisations- Massnahmenplan

12.08.2011





Stadt Schaffhausen  
Erweiterung T - 30 - Zone  
Emmersberg

Bereits bestehende Tempo - 30 - Zone

Beantragte Erweiterung Tempo - 30 - Zone