

Erweiterung Schulanlage Breite

Stimmzettel Variantenabstimmung (Entwurf)



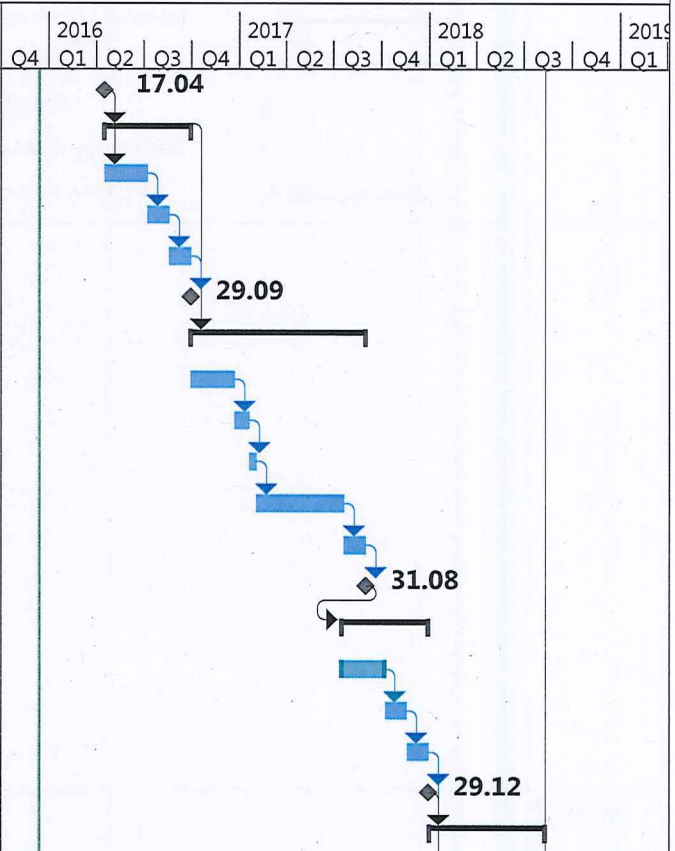
Stimmzettel

für die städtische Volksabstimmung über die
Erweiterung der Schulanlage Breite
 vom xx.yy.2016

<p>Variante "SHED": Stimmen Sie dem Projekt "SHED" zur Erweiterung der Schulanlage Breite zu? (Kredit von brutto 12'562'000 Franken; Kostengenauigkeit +/- 15%)</p> <p>Handschriftlich mit Ja oder Nein ausfüllen!</p>	<p>Antwort</p> <p>.....</p>
<p>Variante "SOL": Stimmen Sie dem Projekt "SOL" (Modul-/Elementbauweise) zur Erweiterung der Schulanlage Breite zu? (Kredit von brutto 10'072'000 Franken; Kostengenauigkeit +/- 15%)</p> <p>Handschriftlich mit Ja oder Nein ausfüllen!</p>	<p>Antwort</p> <p>.....</p>
<p>Hinweis:</p> <p>Sie können sowohl der Variante "SHED" als auch der Variante "SOL" zustimmen (doppeltes Ja)</p>	
<p>Stichfrage:</p> <p>Falls sowohl die Variante "SHED" als auch die Variante "SOL" angenommen werden:</p> <p>Soll die Variante "SHED" oder die Variante "SOL" realisiert werden?</p> <p>Variante "SHED": <input type="checkbox"/> ...</p> <p>Variante "SOL": <input type="checkbox"/> ...</p> <p>Gewünschtes im entsprechenden Feld ankreuzen. Kreuzen Sie beide Felder an, gilt die Stichfrage als nicht beantwortet.</p>	

Terminprogramm Schulhaus Breite Modulbauweise

Nr.	Vorgangsi	Vorgangsname	Dauer	Anfang	Ende	2016				2017				2018				2019	
						Q4	Q1	Q2	Q3	Q4	Q1	Q2	Q3	Q4	Q1	Q2	Q3	Q4	Q1
1		Volksabstimmung	0 Tage	Son 17.04.16	Son 17.04.16														
2		Modulbau TU Ausschreibung	120 Tage	Son 17.04.16	Don 29.09.16														
3		Funktionale Ausschreibung erstellen	60 Tage	Son 17.04.16	Don 07.07.16														
4		Öffentliche Ausschreibung	30 Tage	Fre 08.07.16	Don 18.08.16														
5		Offertenbereinigung	30 Tage	Fre 19.08.16	Don 29.09.16														
6		TU Vertrag	0 Tage	Don 29.09.16	Don 29.09.16														
7		Projektierung	240 Tage	Fre 30.09.16	Don 31.08.17														
8		<i>Bauprojekt</i>	60 Tage	Fre 30.09.16	Don 22.12.16														
9		<i>Detailstudien</i>	20 Tage	Fre 23.12.16	Don 19.01.17														
10		<i>Kostenvoranschlag</i>	10 Tage	Fre 20.01.17	Don 02.02.17														
11		<i>Bewilligungsverfahren</i>	120 Tage	Fre 03.02.17	Don 20.07.17														
12		Bereinigung der Auflagen	30 Tage	Fre 21.07.17	Don 31.08.17														
13		<i>Baufreigabe</i>	0 Tage	Don 31.08.17	Don 31.08.17														
14		Ausführungplanung	120 Tage	Mon 17.07.17	Fre 29.12.17														
15		<i>Ausschreibungspläne</i>	60 Tage	Mon 17.07.17	Fre 06.10.17														
16		<i>Ausschreibung</i>	30 Tage	Mon 09.10.17	Fre 17.11.17														
17		<i>Vergabe</i>	30 Tage	Mon 20.11.17	Fre 29.12.17														
18		<i>Planung abgeschlossen</i>	0 Tage	Fre 29.12.17	Fre 29.12.17														
19		Realisierung	160 Tage	Mon 01.01.18	Fre 10.08.18														



Projekt: Modulbau	Vorgang		Inaktiver Sammelvorgang		Externe Vorgänge	
	Unterbrechung		Manueller Vorgang		Externer Meilenstein	
	Meilenstein		Nur Dauer		Stichtag	
	Sammelvorgang		Manueller Sammelrollup		In Arbeit	
	Projektsammelvorgang		Manueller Sammelvorgang		Manueller Fortschritt	
	Inaktiver Vorgang		Nur Anfang			
	Inaktiver Meilenstein		Nur Ende			

Neubau Schulhaus Breite

HOCHBAUAMT
MÜNSTERGASSE 30
8200 SCHAFFHAUSEN

Kostenvergleich

Erstellt: 10.12.2015

	"SHED" Bestehendes Vorprojekt	"SOL" Modul-/Elementbau Neues Vorprojekt
1. Kostenzusammenstellung		
Zürcher Baukostenindex	April 2015 (Punkte) 101.0	April 2015 (Punkte) 101.0
Kosten	inkl. MwSt.	inkl. MwSt.
Kostengenauigkeit +/-	15%	15%
BKP Baukostenplan		
0 Grundstück	0	0
1 Vorbereitungsarbeiten	435'000	169'000
2 Gebäude Schulhaus	9'976'000	4'588'000
Pavillion (ausserschulische Betreuung)		794'000
Sanierung Hauswarttrakt (inkl. thermische Sanierung und Umbau Wohnung Hauswart)		2'049'000
4 Umgebung / Aussenanlage (Entspricht dem Kostenvoranschlag SBP AG, 1'719'000.- indexiert)	1'695'000	1'316'000
5 Baunebenkosten	547'000	591'000
9 Ausstattung (inkl. Schulmöblierung, Informatik usw)	700'000	587'000
Total Anlagekosten	13'353'000	10'094'000
Übergangslösung Schulbetrieb	60'000	0
Ersatzwohnung Hauswart	26'000	0
Bruttokosten	13'439'000	10'094'000
Kunst am Bau (BKP 9)	-69'000	-54'000
Reduktion der Ausstattung Sport und Spiel	-118'000	-68'000
Kosteneinsparung von Minergie-A-Eco zu Minergie nicht zertifiziert	-690'000	
Beanspruchter Kredit (Average Case) Kostengenauigkeit 15%	12'562'000	9'972'000
Best Case	10'678'000	8'476'000
Worst Case	14'446'000	11'468'000
2. Option		
Überdeckter Laubengang zu Neubau		100'000
Differenz Shed / Sol		2'490'000
3. Zu bewilligender Kredit (Bruttoprinzip)		
Differenz in Prozent	+ 24.7%	- 19.8%
davon gebundene Ausgaben (Hauswarttrakt, Energetische- und Wohnungssanierung)		
		1'082'000
Fonds zusätzlicher Neubau des Schulhaus Breite Kl. Nr. 09.362.327	210'000	210'000
Sport Toto	50'000	50'000
Subventionen Kanton gem. unverbindlicher Vorprüfung (Berechnung nach Raumeinheiten)	2'100'000	2'100'000
4. Nicht gebundene Ausgaben und durch das Volk zu bewilligen		
	12'562'000.0	8'990'000.0