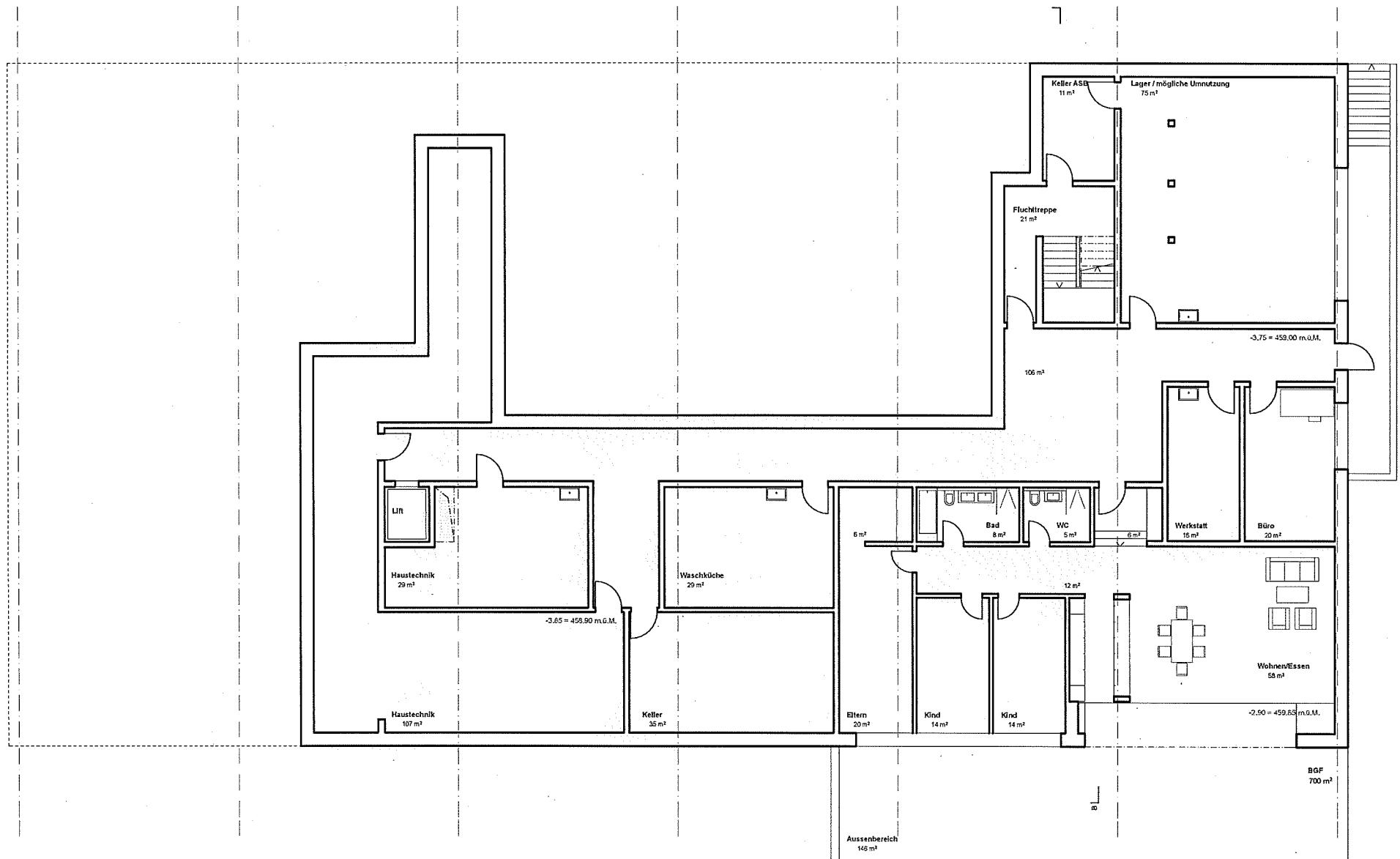




PRIMARSCHULE WEITE

AL



Schulanlage Breite Schaffhausen
Vorprojekt

Grundriss Untergeschoss

PROJEKT NR. 913
PLAN NR.
MST 1:200
STAND 20.08.2012/shu
DRUCK 20.06.2014/shu

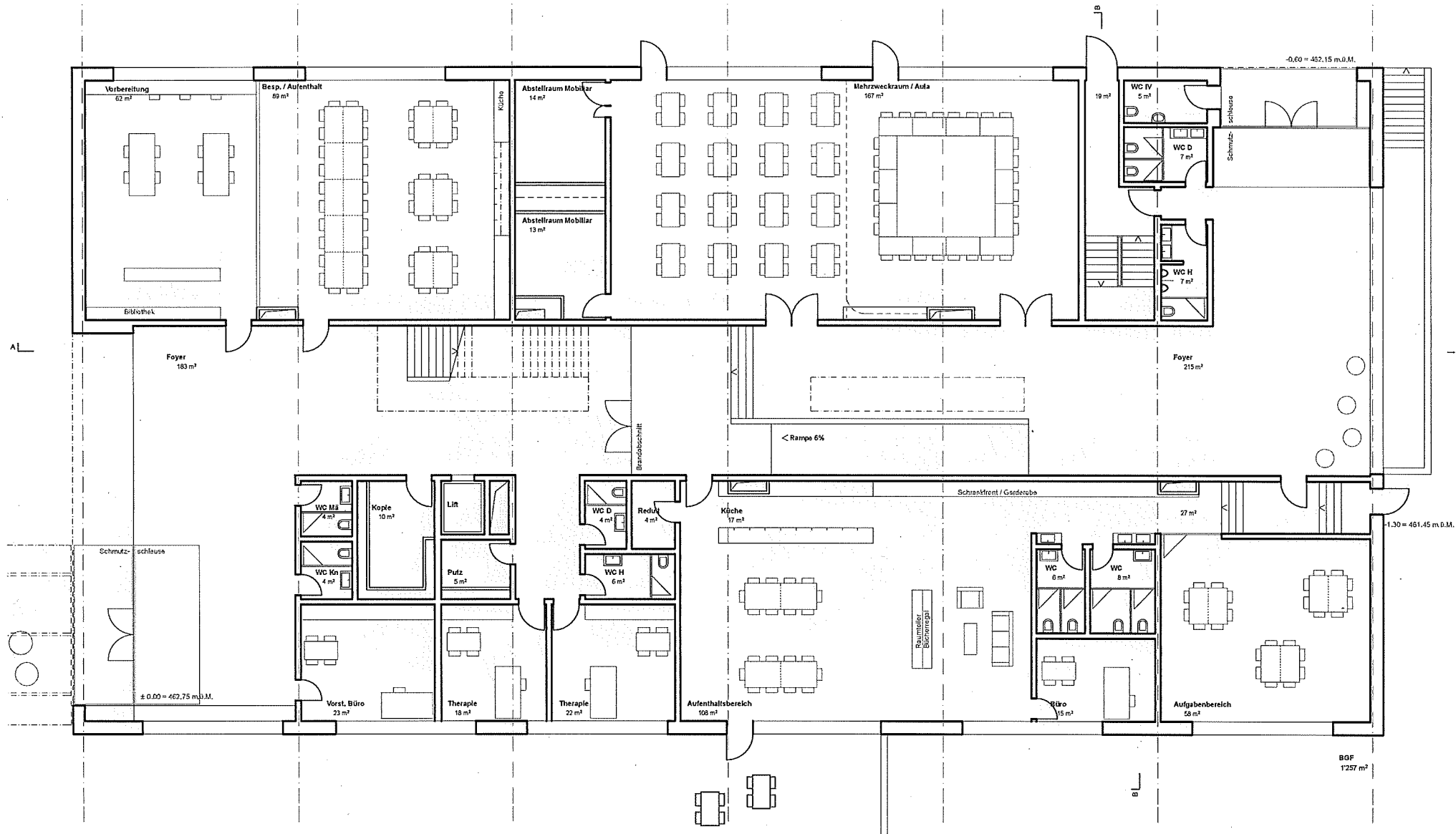
STUTZ + BOLT + PARTNER
ARCHITEKTEN AG

Katharina Sulzer Platz 10
8400 Winterthur

Tel. 052 244 44 44
Fax 052 244 44 45

stutzbolt@stutzbolt.ch
www.stutzbolt.ch





Schulanlage Breite Schaffhausen
Vorprojekt

Grundriss Erdgeschoss

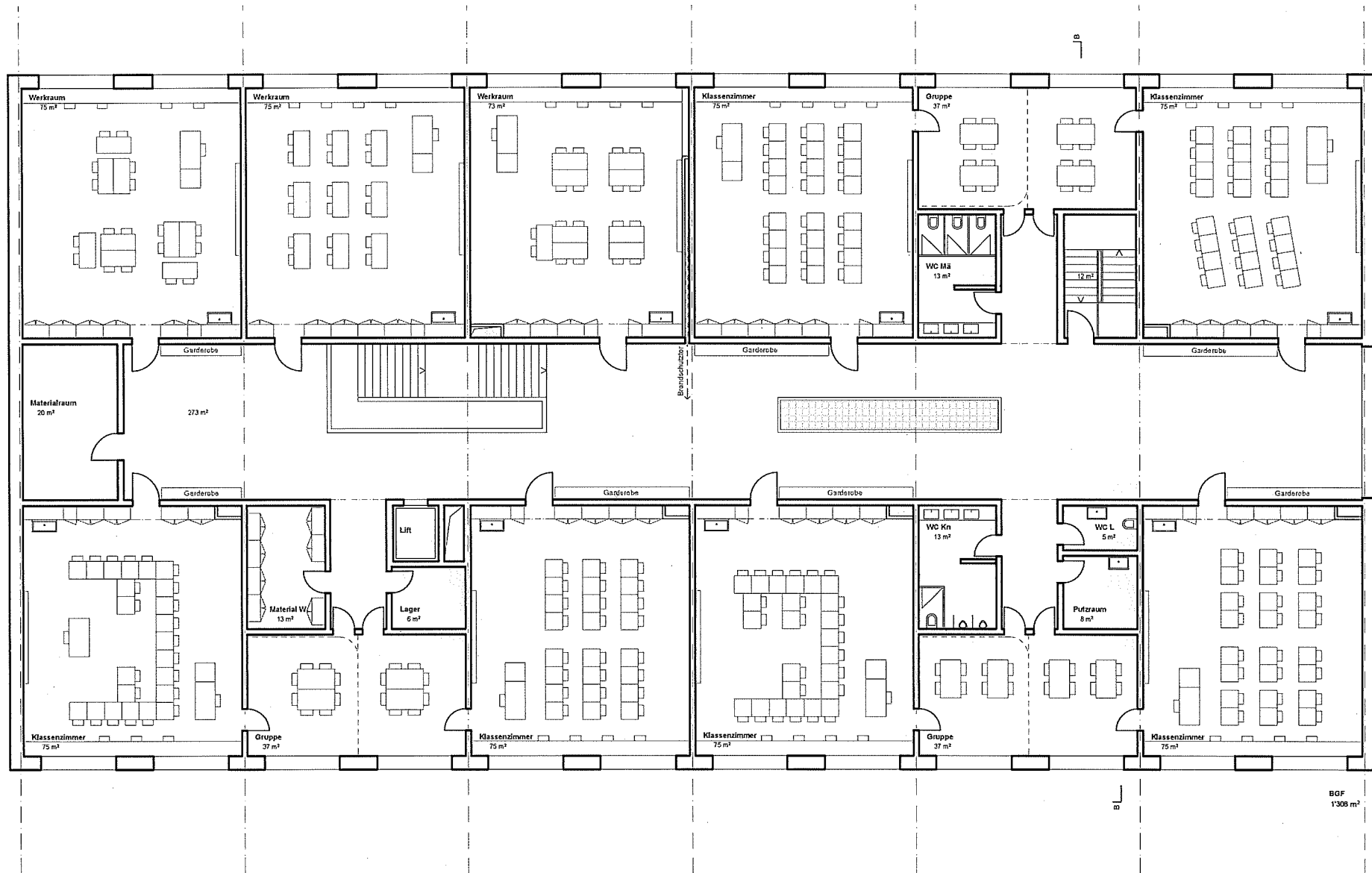
PROJEKT NR. 913
PLAN NR.
MST 1:200
STAND 20.08.2012/shu
DRUCK 20.06.2014/shu

STUTZ + BOLT + PARTNER
ARCHITEKTEN AG

Katharina Sulzer Platz 10
8400 Winterthur

Tel. 052 244 44 44
Fax 052 244 44 45

stutzbolt@stutzbolt.ch
www.stutzbolt.ch



Schulanlage Breite Schaffhausen
Vorprojekt

Grundriss Obergeschoss

PROJEKT NR. 913
PLAN NR.
MST 1:200
STAND 20.08.2012/shu
DRUCK 20.06.2014/shu

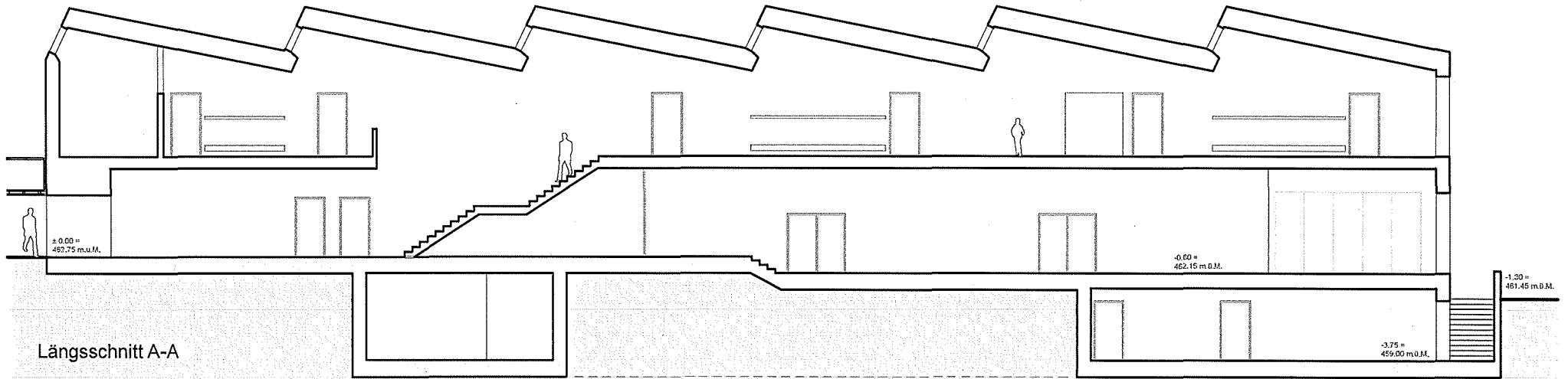
STUTZ + BOLT + PARTNER
ARCHITEKTEN AG

Katharina Sulzer Platz 10
8400 Winterthur

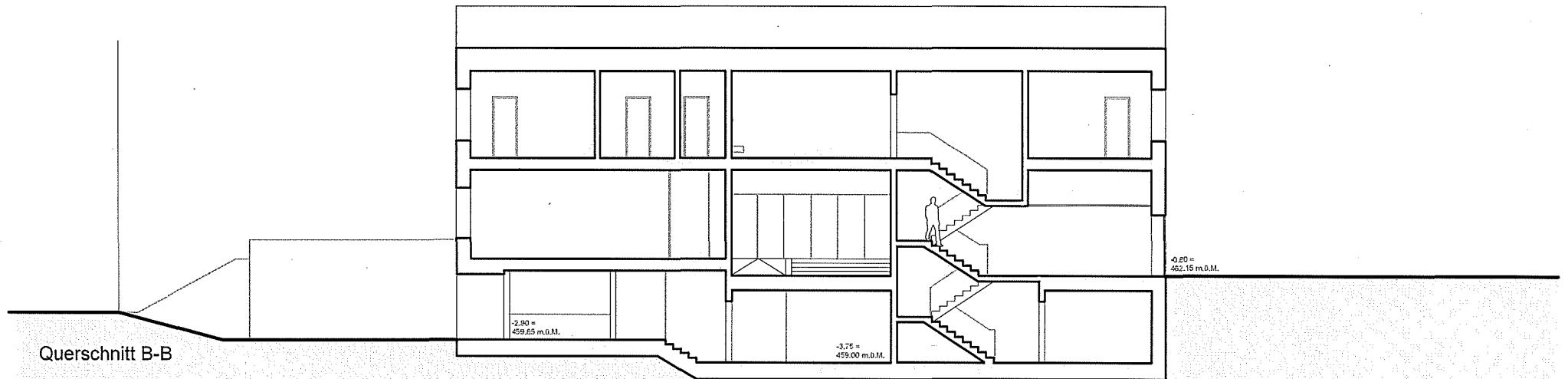
Tel. 052 244 44 44
Fax 052 244 44 45

stutzbolt@stutzbolt.ch
www.stutzbolt.ch





Längsschnitt A-A



Querschnitt B-B

Schulanlage Breite Schaffhausen
Vorprojekt

Schnitt

PROJEKT NR. 913
PLAN NR.
MST 1:200
STAND 20.08.2012/shu
DRUCK 20.06.2014/shu

STUTZ + BOLT + PARTNER
ARCHITEKTEN AG

Katharina Sulzer Platz 10
8400 Winterthur

Tel. 052 244 44 44
Fax 052 244 44 45

stutzbolt@stutzbolt.ch
www.stutzbolt.ch





Stadt Schaffhausen
Erweiterung Schulanlage Breite
 Vorprojekt, Situation 1:500

01.10.2012
 0 2 10 20



BROGLE RÜEGER
 Landschaftsarchitekten BSLA
 Unterer Graben 19
 052 213 81 69
 8400 Winterthur
 www.br-la.ch