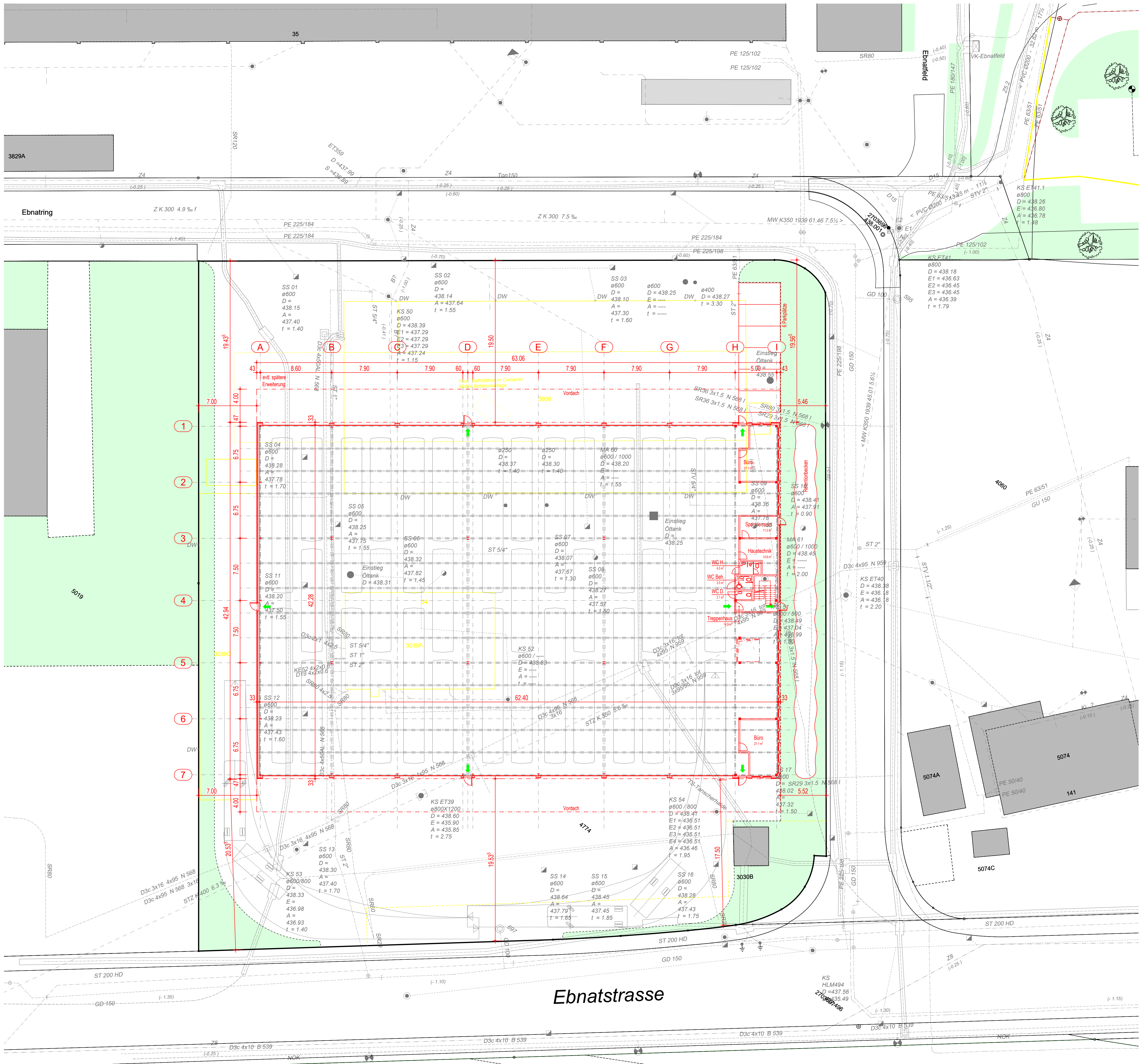
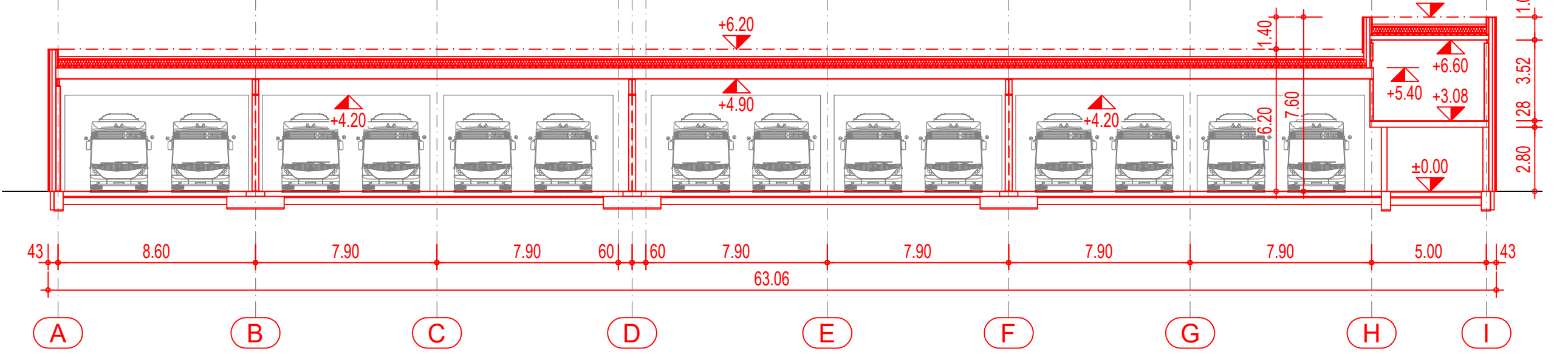


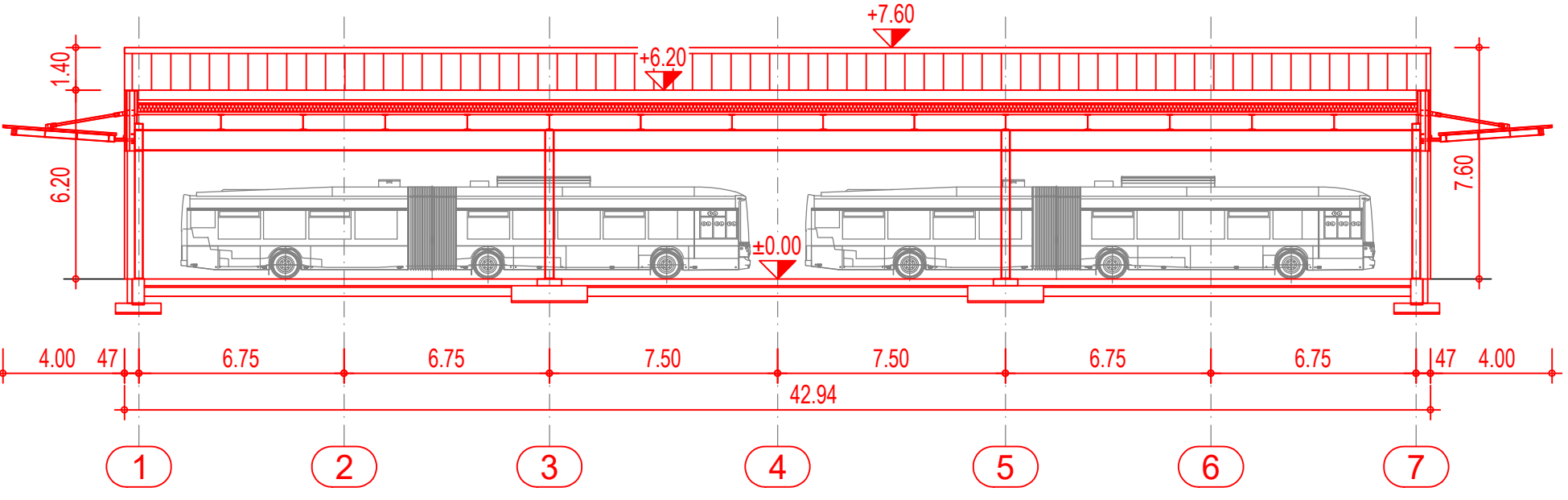
Erdgeschoss 1:200



Längsschnitt 1:200

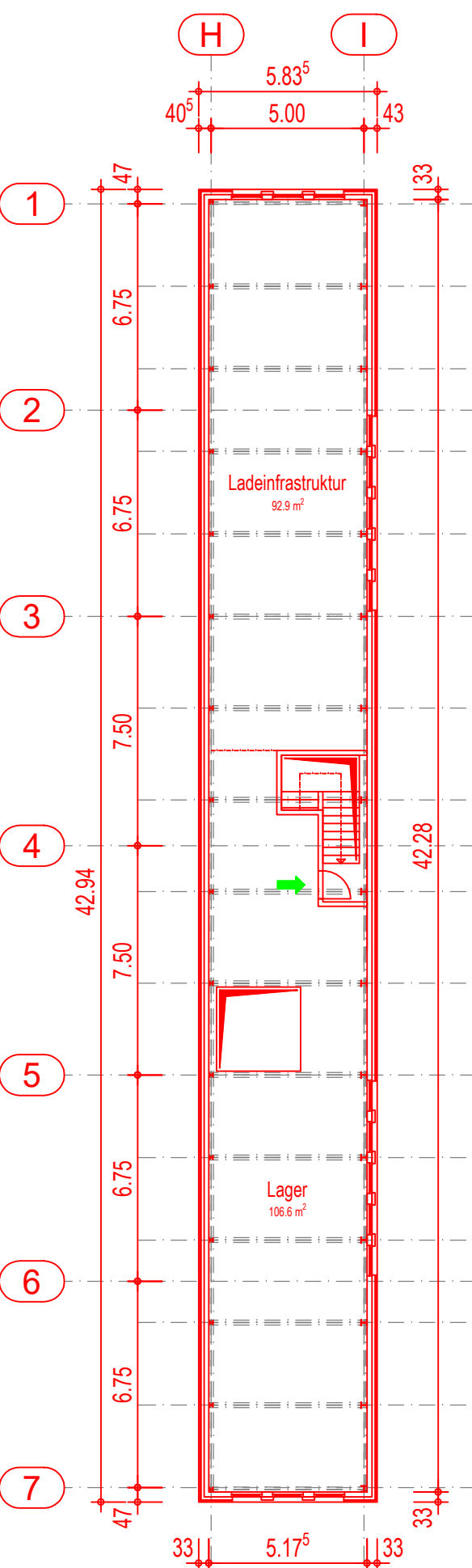


Querschnitt 1:200

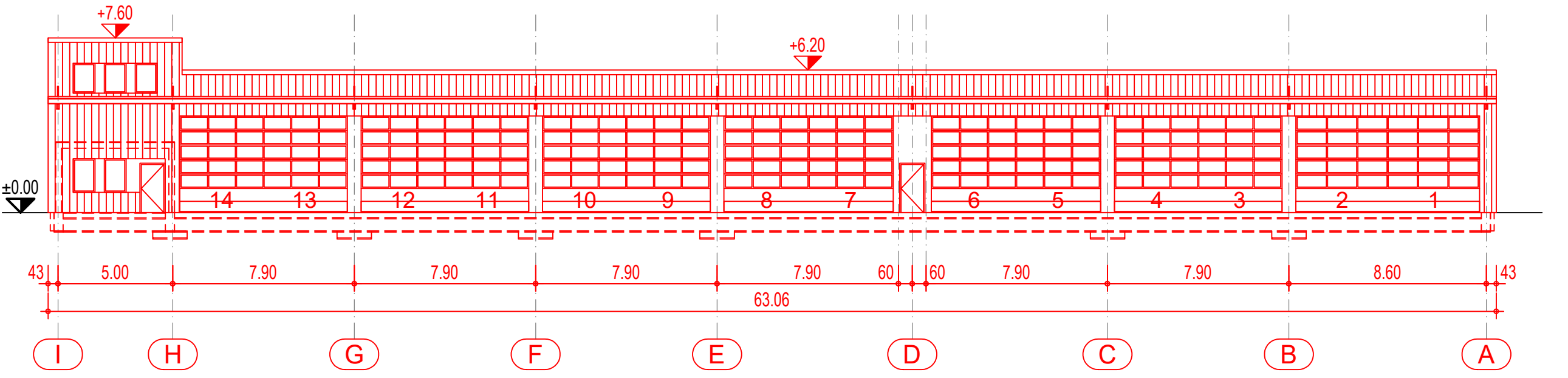


Bauzone: Industrie mit Dienstleistungen ID			
Anrechenbare Grundstücksfläche: 6139 m ²			
Massgebender Grünflächenanteil: 20 %			
Erhältliche Grünfläche: 1228 m ²			
Einstellhalle Variante 1 / 14 Fahrspuren	m ²	%	m ²
Wassens etc.	759	100	759
Parkierungsfläche	78	30	234
Dachfläche begrünt	2916	30	744,8
Ausgewiesene Grünfläche			1567,2

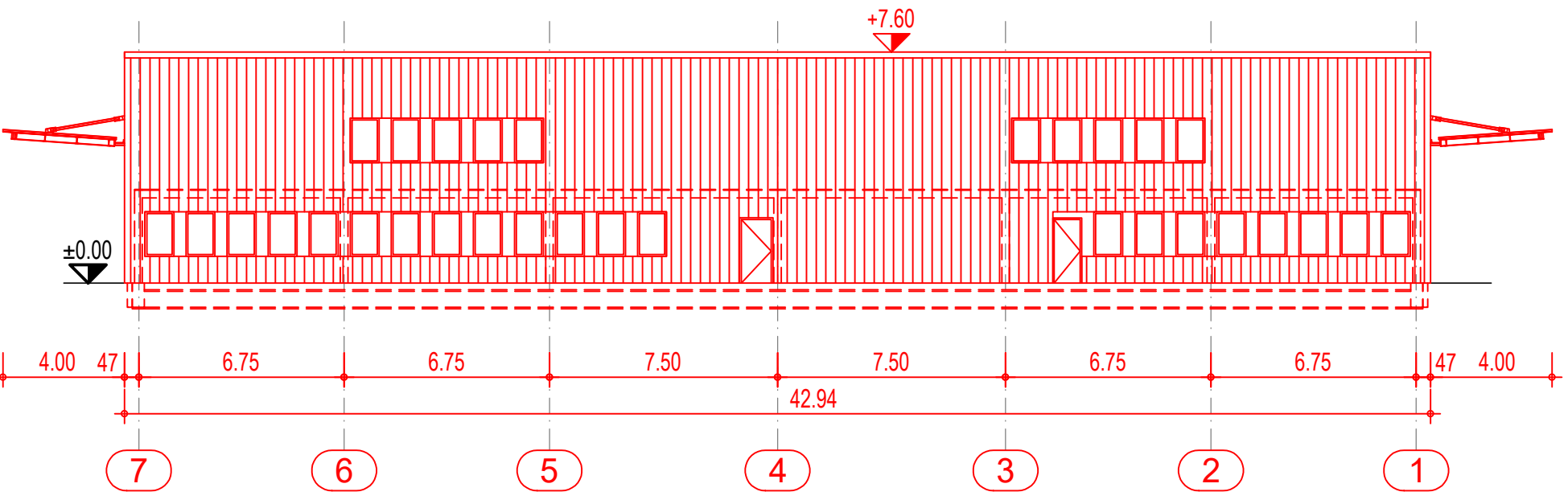
Obergeschoss 1:200



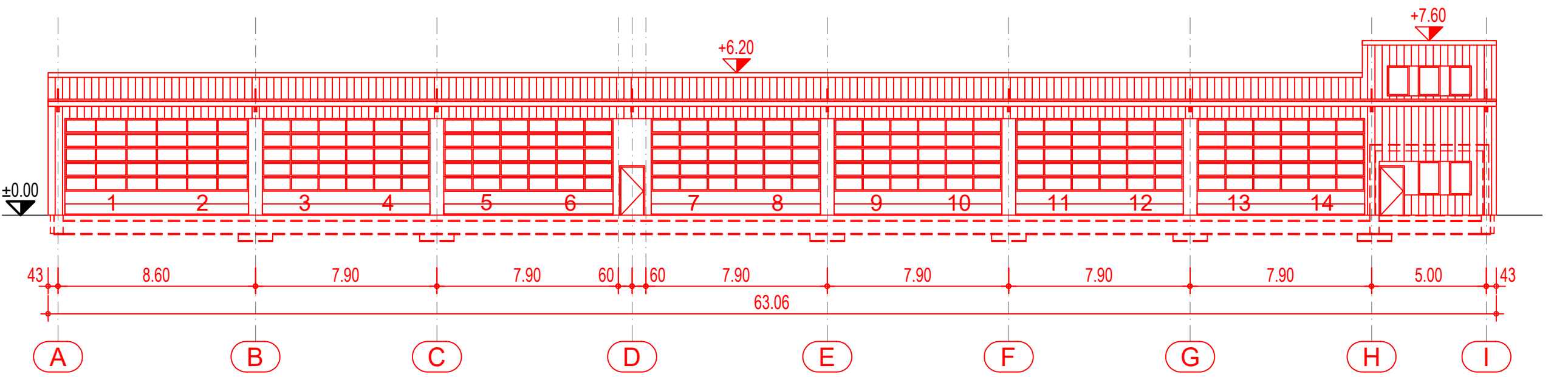
Nordwestfassade 1:200



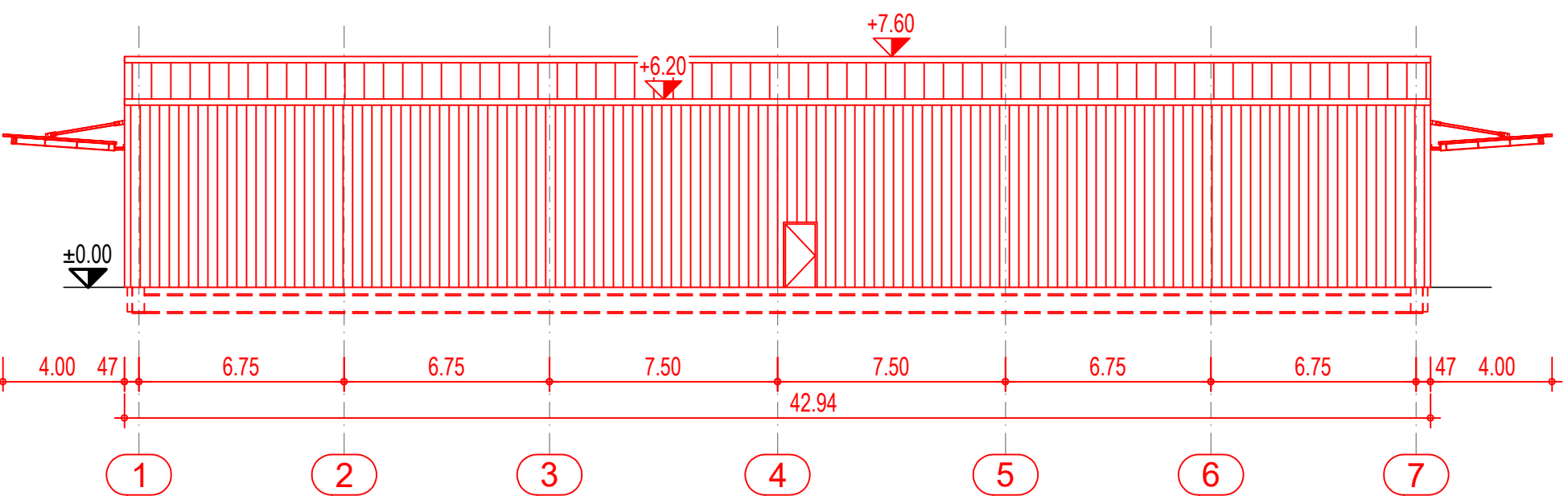
Nordostfassade 1:200



Südostfassade 1:200



Südwestfassade 1:200



Datum:	Gez.	Änderungen	Index
15.02.2021	svw	Bauübergabe	01
			02
			03
			04
			05
			06
			07
			08

ORIENTIERUNG

±0.00 = ????.?? m. M.

DARSTELLUNG

Neu: ■ Abbruch: ■ Bestand: ■ Fluchtweg: →

Einstellhalle GB 4774 VBSh 8207 Schaffhausen

Variante 1: 14 Fahrspuren
Grundriss, Schnitte + Fassaden

Konzept					
Datum	Gez.	Via.PL	Massstab	Format	Auftrags-Nr.
15.02.2021	svw	gi	1:200	71/128	20020.08

WSP WSP AG Bauingenieure s.l.a.usc
Mattenstrasse 28 8200 Schaffhausen www.wsp.ch
Tel. 052 630 13 00 Fax 052 630 13 50 mail@wsp.ch

Plan-Nr. 1002 Index 01